

Travaux sous tension - Détecteurs de tension

Live working - Voltage detectors

Partie 2: Type résistif pour usage sur des tensions alternatives
de 1 kV à 36 kV

Part 2: Resistive type to be used for voltages of
1 kV to 36 kV

C O R R I G E N D U M 1

Page 59

Page 59

*Remplacer la page 59 existante par la nouvelle
page 59 (voir au verso).*

*Replace the existing page 59 by the new
page 59 (see overleaf).*

Page 60, figure 4a

Page 60, figure 4a

Au lieu de

Instead of

Surface gris clair
10 000 × 1 000

Light-grey screen
10 000 × 1 000

lire

read

Surface gris clair
1 000 × 1 000

Light-grey screen
1 000 × 1 000

(voir au verso)

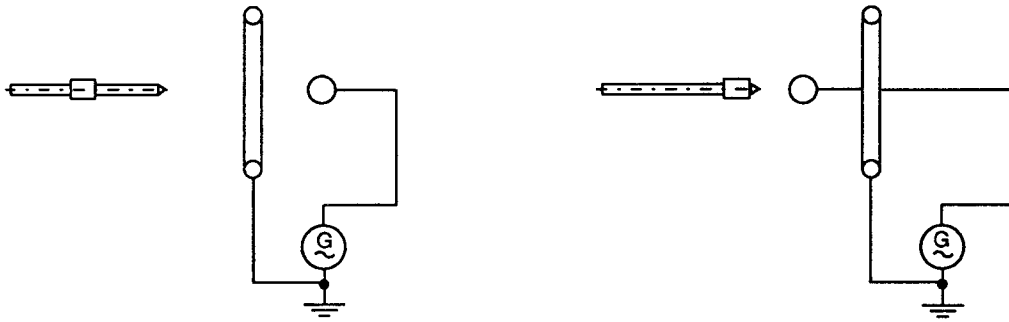
(see overleaf)

Juin 1996

June 1996

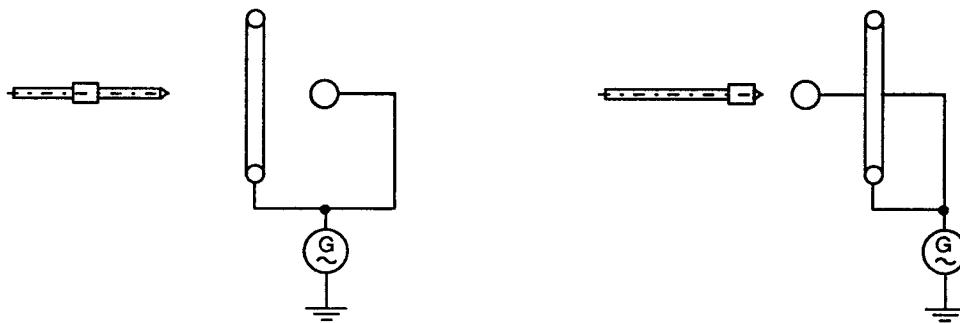
Avec allonge/With extension

Sans allonge/Without extension



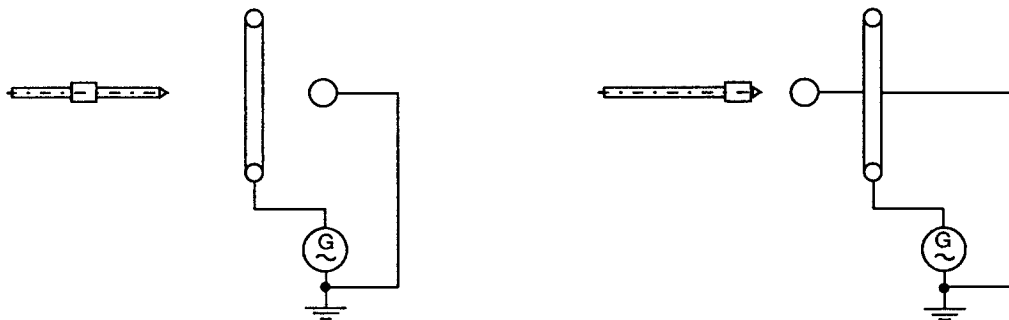
IEC 420/96

Figure 3a – Mesurage de la tension de seuil (5.2.1.2) et influence d'une tension perturbatrice (5.2.2.3)
Measurement of threshold voltage (5.2.1.2) and influence of interference voltage (5.2.2.3)



IEC 421/96

Figure 3b – Influence d'interférence en phase (5.2.2.1)
Influence of in-phase interference (5.2.2.1)



IEC 422/96

Figure 3c – Influence d'un champ perturbateur en opposition de phase (5.2.2.2)
Influence of phase opposition interference field (5.2.2.2)

Figure 3 – Raccordements pour essais de fonctionnement
Circuit connections for functional tests