

INTERNATIONAL ELECTROTECHNICAL COMMISSION
COMMISSION ÉLECTROTECHNIQUE INTERNATIONALE

IEC 62271-202
Edition 2.0 2014-03

IEC 62271-202
Édition 2.0 2014-03

High-voltage switchgear and controlgear –
Part 202: High-voltage/low-voltage prefabricated
substation

Appareillage à haute tension –
Partie 202: Postes préfabriqués haute
tension/basse tension

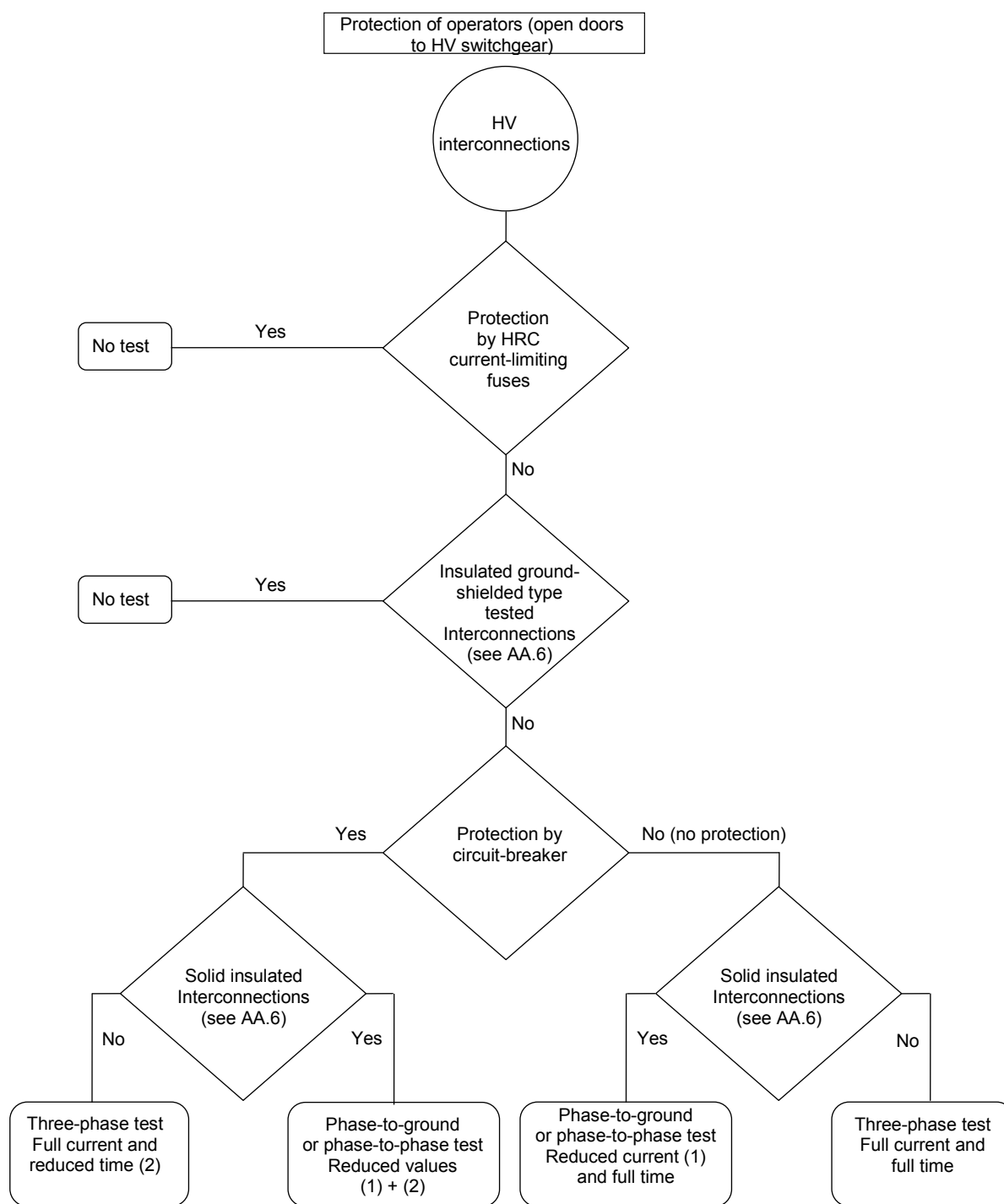
CORRIGENDUM 1

Corrections to the French version appear after the English text.

Les corrections à la version française sont données après le texte anglais.

Figure AA.6 – Selection of tests on high voltage interconnections for class IAC-A

Replace the existing figure by the following new figure:



(1) IEC 62271-200:2011.

* For phase to ground test the current value to be stated by the manufacturer.

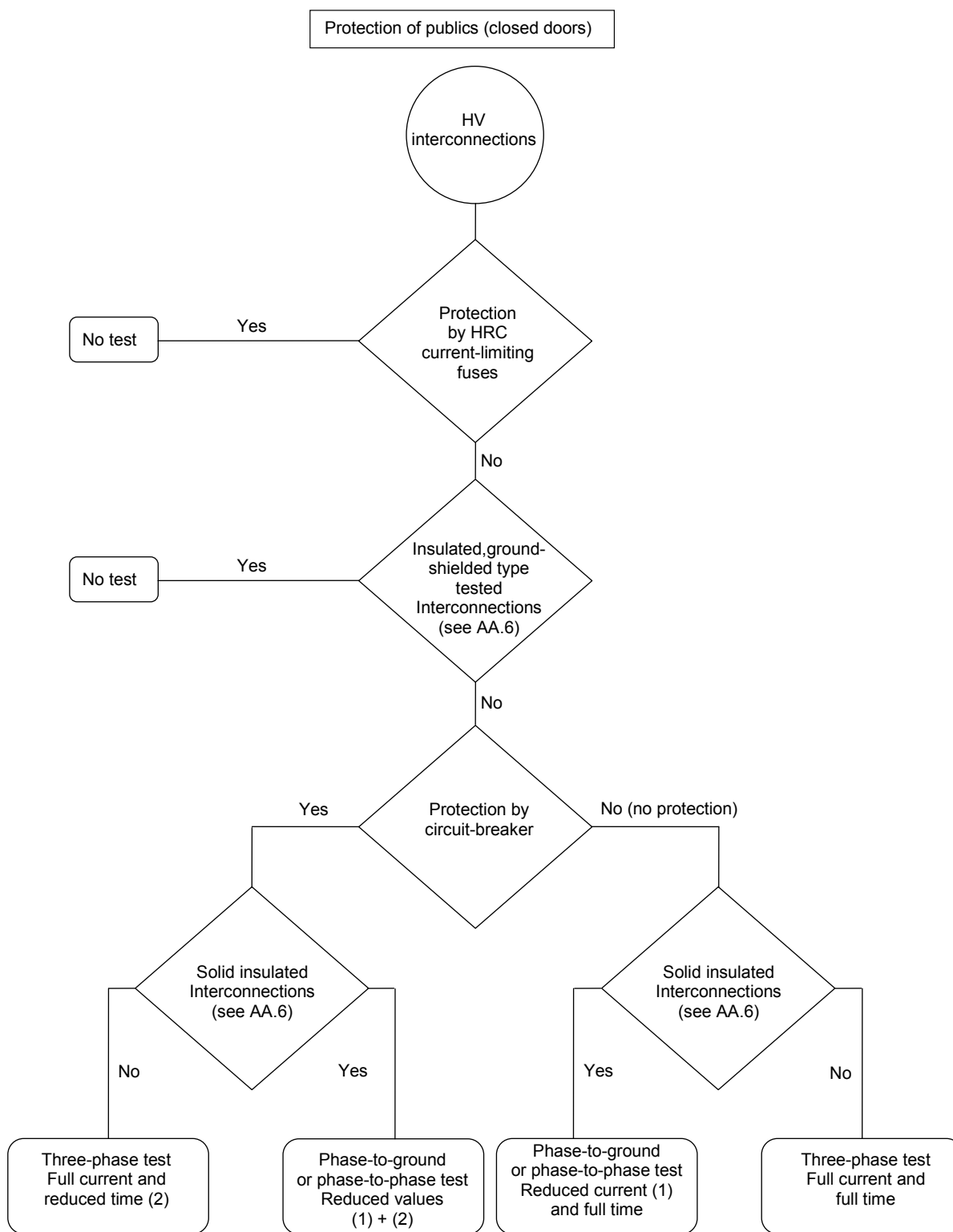
* For phase to phase test the current will be 87 % of the rated short-time withstand current.

(2) The time may be stated by the manufacturers, taking into account the time-setting of the protection.

Figure AA.6 – Selection of tests on high voltage interconnections for class IAC-A

Figure AA.7 – Selection of tests on high voltage interconnections for class IAC-B

Replace the existing figure by the following new figure:



IECIE

(1) Applicability of phase to ground or phase to phase test according to the criteria in AA.5.2.1 of IEC 62271-200:2011.

* For phase to ground test the current value to be stated by the manufacturer.

* For phase to phase test the current will be 87 % of the rated short-time withstand current.

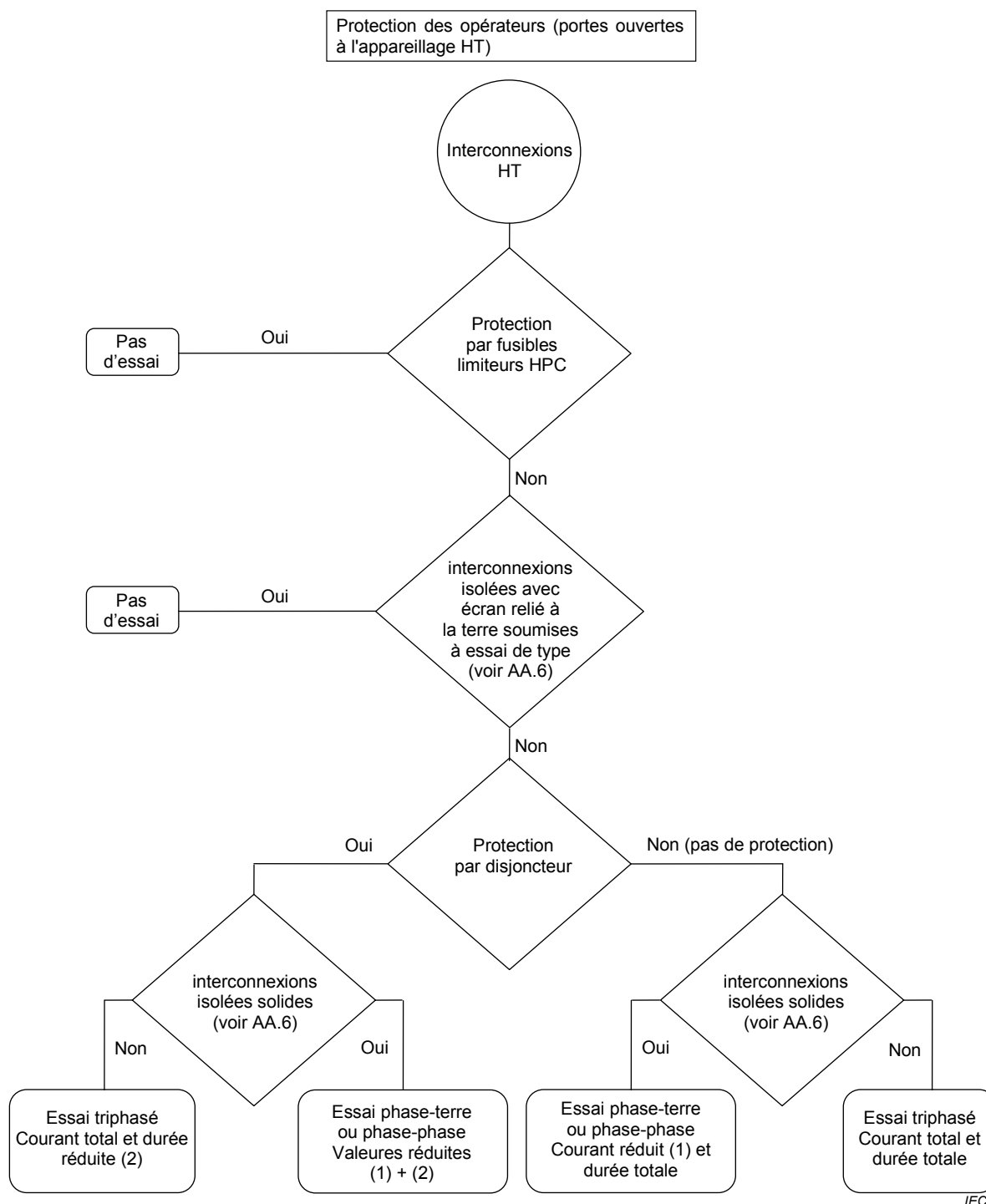
(2) The time may be stated by the manufacturers, taking into account the time-setting of the protection.

Figure AA.7 – Selection of tests on high voltage interconnections for class IAC-B

Corrections à la version française:

Figure AA.6 – Sélection des essais sur les interconnexions haute tension pour la classe IAC-A

Remplacer la figure existante par la nouvelle figure suivante:



(1) IEC 62271-200:2011.

* Pour l'essai phase-terre, le constructeur est tenu de spécifier la valeur du courant.

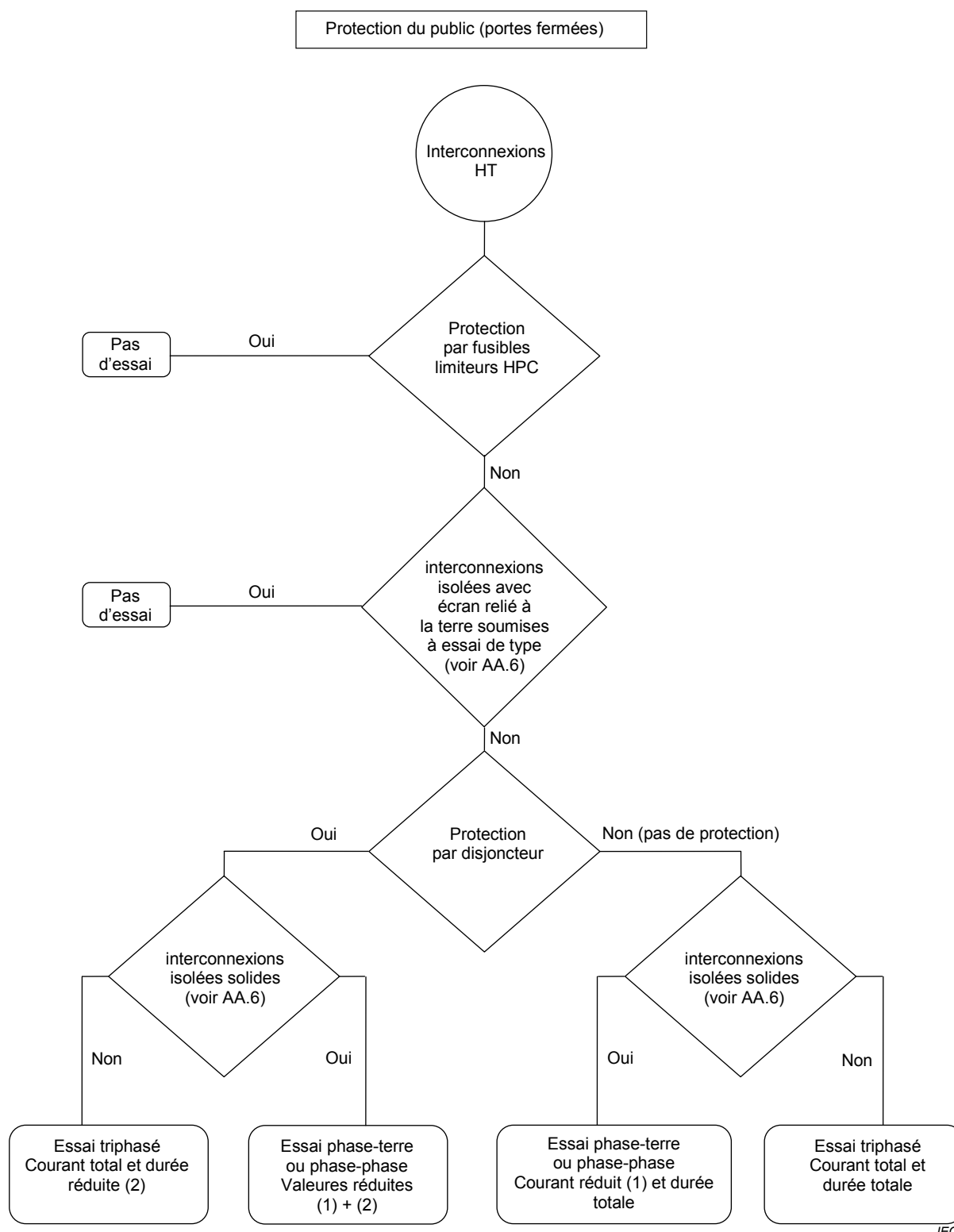
* Pour l'essai phase-phase, le courant est 87 % du courant de courte durée assigné.

(2) La durée peut être déclarée par les constructeurs, prenant en compte le réglage en temps de la protection.

Figure AA.6 – Sélection des essais sur les interconnexions haute tension pour la classe IAC-A

Figure AA.7 – Sélection des essais sur les interconnexions haute tension pour la classe IAC-B

Remplacer la figure existante par la nouvelle figure suivante:



- (1) Applicabilité de l'essai phase-terre ou phase-phase selon les critères de AA.5.2.1 de l'IEC 62271-200:2011.
- * Pour l'essai phase-terre, le constructeur est tenu de spécifier la valeur du courant.
 - * Pour l'essai phase-phase, le courant est 87% du courant de courte durée assigné.
- (2) La durée peut être déclarée par le constructeur, prenant en compte le réglage en temps de la protection.

Figure AA.7 – Sélection des essais sur les interconnexions haute tension pour la classe IAC-B