

## CORRIGENDUM 1

### 3.7.116

#### minimum take-over current

*Replace the existing note by the following new note:*

NOTE See also Figure 9.

### 3.7.116

#### courant d'intersection minimal

*Remplacer la note existante par la nouvelle note suivante:*

NOTE Voir également la Figure 9.

### 3.7.117

#### maximum take-over current

*Replace the existing note by the following new note:*

NOTE See also Figure 9.

### 3.7.117

#### courant d'intersection maximal

*Remplacer la note existante par la nouvelle note suivante:*

NOTE Voir également la Figure 9.

### 6.102.9 Condition following making and breaking tests

*Replace, in the existing third paragraph of this subclause, the words "of the contacts of the contacts" by "of the contacts".*

### 6.102.9 État après les essais de établissement et de coupure

*La correction du troisième paragraphe ne s'applique qu'à l'anglais.*

### 6.106.3.3 Test duty C – Breaking tests near the take-over point

*Replace, in the existing second paragraph of this subclause, the words "Figure 10" by "Figure 9".*

### 6.106.3.3 Séquence d'essais C – Essais de coupure au voisinage du point d'intersection

*Remplacer, dans le deuxième alinéa existant de ce paragraphe, les mots "Figure 10" par "Figure 9".*

### Table 10 – Verification of the number of on-load operating cycles – Conditions for making and breaking corresponding

### Tableau 10 – Vérification du nombre de cycles de manoeuvres en charge – Conditions pour l'établissement et la coupure correspondant aux diverses

**to the several utilization categories**

Replace, in the last row of this table, the footnotes "1, 2, 3" by "a, b, c".

**catégories d'emploi**

La correction ne s'applique qu'à l'anglais.

**8.102.8.1 Take-over current**

Replace, in the existing third paragraph of this subclause, the words "Figure 10" by "Figure 9".

**8.102.8.1 Courant d'intersection**

Remplacer, dans le troisième alinéa existant de ce paragraphe, les mots "Figure 10" par "Figure 9".

Add, at the end of the existing Clause 11, the following new clause:

Ajouter, à la fin de l'Article 11 existant, le nouvel article suivant:

**12 Influence of the product on the environment**

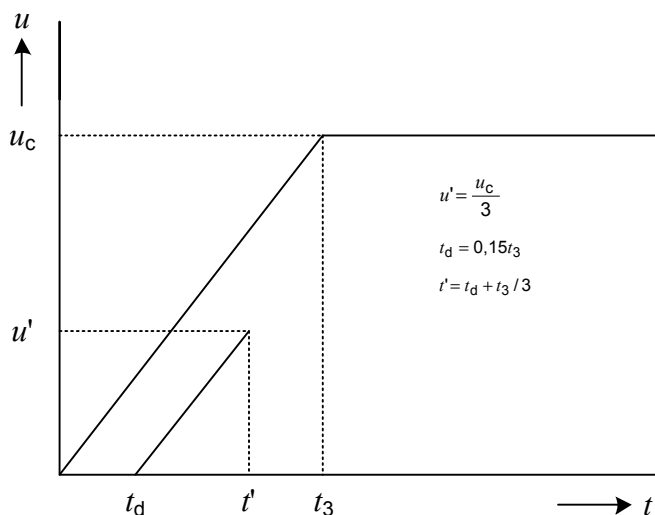
Clause 12 of IEC 62271-1 is applicable.

**12 Influence du produit sur l'environnement**

L'Article 12 de la CEI 62271-1 est applicable.

**Figure 7 – Representation of the specified TRV by a two-parameter reference line and a delay line**

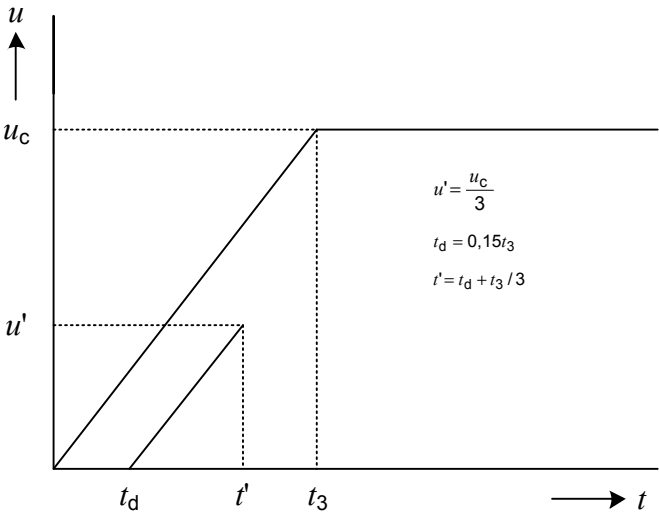
Replace the existing figure by the following new figure:



**Figure 7 – Representation of the specified TRV by a two-parameter reference line and a delay line**

**Figure 7 – Représentation de la TTR spécifiée par un tracé de référence à deux paramètres et un segment définissant le retard**

*Remplacer la figure existante par la nouvelle figure suivante:*



**Figure 7 – Représentation de la TTR spécifiée par un tracé de référence à deux paramètres et un segment définissant le retard**